



INSPIRON™

Quick Start

Hurtig start | Pikaopas
Hurtigstart | Snabbstart

Uniquely Dell

support.dell.com/manuals | www.dell.com

Printed in Poland

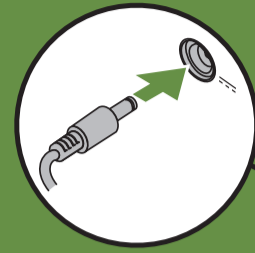


OXRM2PA00

Connect the power cable

Tiislut strømkablet | Kytke virtakaapeli

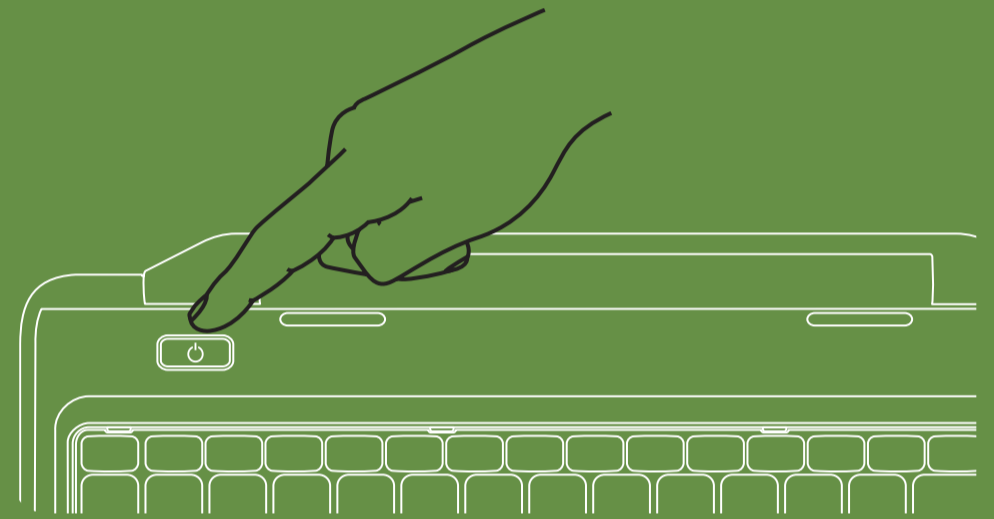
Koble til strømledningen | Anslut strømkabeln



Press the power button

Tryk på tænd/sluk-knappen | Paina virtapainiketta

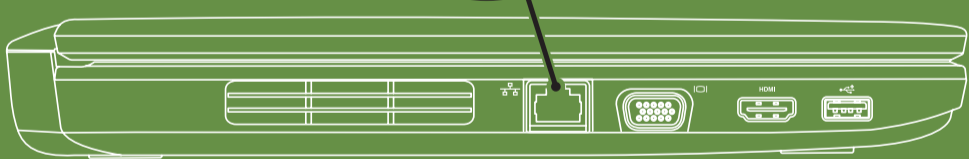
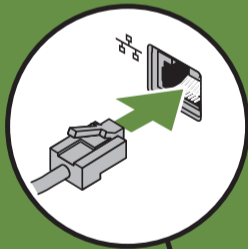
Trykk på av/på-knappen | Tryck på strömknappen



Connect the network cable (optional)

Tiislut netværkskabel (valgfrit) | Kytke verkkokaapeli (valinnainen)

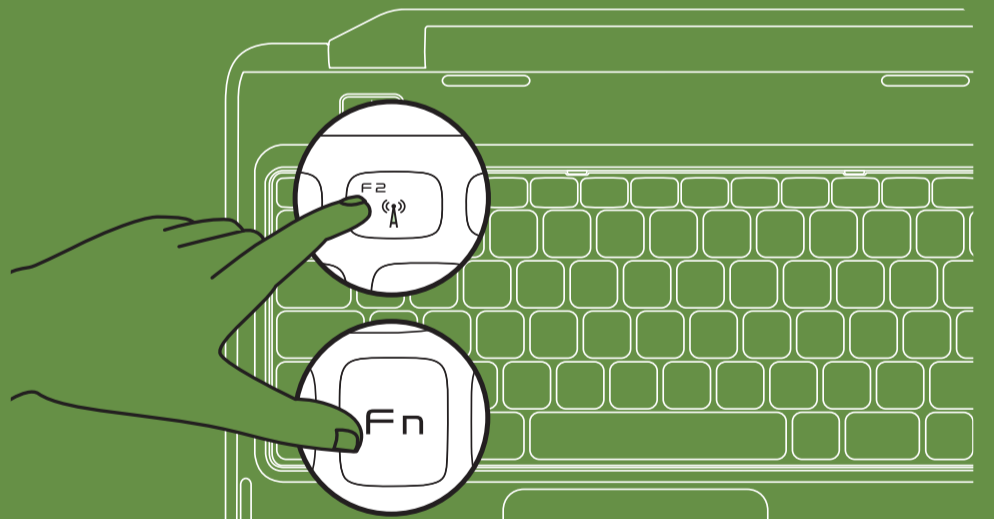
Koble til nettværskabelen (tilleggsutstyr) | Anslut nätverkskabeln (valfritt)



Turn on wireless (optional)

Aktiver den trådløse forbindelse (valgfrit) | Ota langattomat ominaisuudet käyttöön (valinnainen)

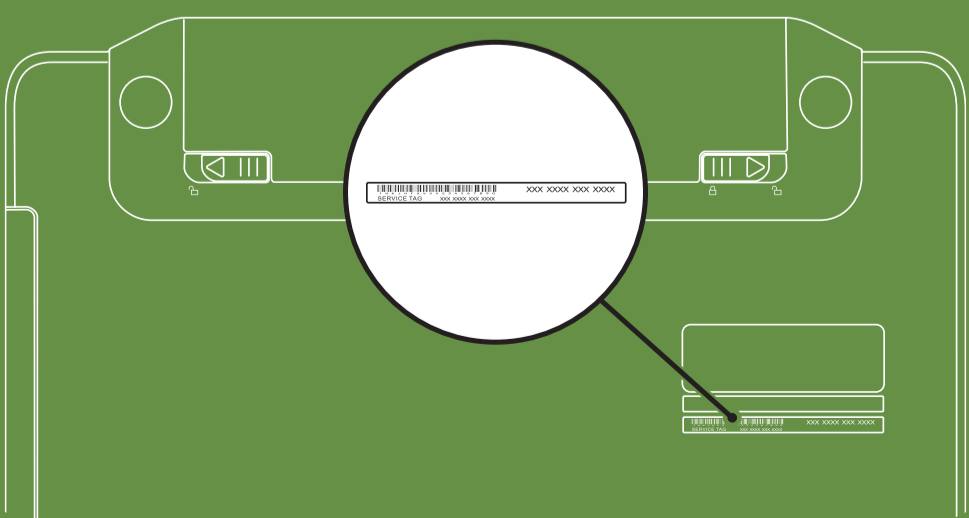
Slå på trådløst (valgfritt) | Aktivera trådlös anslutning (valfritt)



Locate the service tag

Find servicemærket | Huoltomerkin paikantaminen

Finn servicekoden | Hitta servicenumret



Información para NOM, o Norma Oficial Mexicana (sólo para México)

La información que se proporciona a continuación aparecerá en el dispositivo que se describe en este documento, en conformidad con los requisitos de la Norma Oficial Mexicana (NOM):

Importador:

Dell México S.A. de C.V.
Paseo de la Reforma 2620 - Piso 11°
Col. Lomas Altas
11950 México, D.F.

Número de modelo reglamentario: P22G
Voltaje de entrada: 100 a 240 VCA
Corriente de entrada (máxima): 1,5 A/1,6 A/1,7 A
Frecuencia de entrada: 50 a 60 Hz
Corriente nominal de salida: 3,34 A/4,62 A
Voltaje nominal de salida: 19,5 VCC

Para obtener información detallada, lea la información sobre seguridad que se envió con el equipo. Para obtener información adicional sobre prácticas recomendadas de seguridad, visite dell.com/regulatory_compliance.

More Information

- To learn about the features and advanced options available on your laptop, click **Start** → **All Programs** → **Dell Help Documentation** or go to support.dell.com/manuals.
- To contact Dell for sales, tech support, or customer service issues, go to dell.com/ContactDell. Customers in the United States, can call 800-WWW-DELL (800-999-3355).

Information in this document is subject to change without notice.

© 2011 Dell Inc. All rights reserved.

Trademarks used in this text: Dell™, the DELL logo, and Inspiron™ are trademarks of Dell Inc.

2011-03

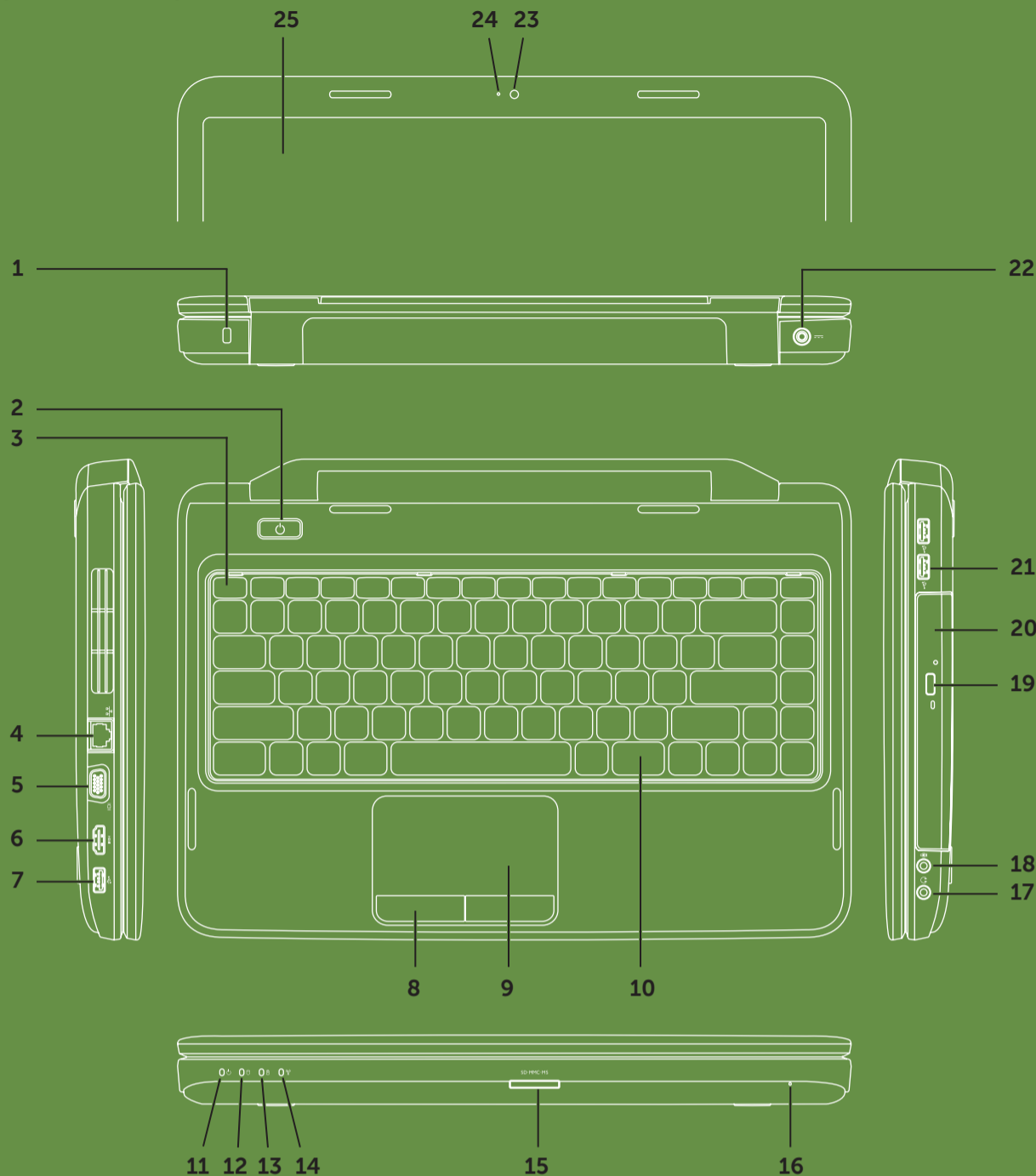
Regulatory model: P22G

Regulatory type: P22G001 and P22G002

Computer model: Dell Inspiron M4040/14-N4050

Views

Visninger | Näkymät | Oversikter | Vyer



Features

1. Security cable slot
2. Power button
3. Function key row
4. Network connector
5. VGA connector
6. HDMI connector
7. USB 2.0 connector
8. Touchpad buttons (2)
9. Touchpad
10. Keyboard
11. Power indicator light
12. Hard-drive activity light
13. Battery status light
14. Wireless status light
15. 3-in-1 Media Card Reader
16. Microphone
17. Audio-out/Headphone connector
18. Audio-in/Microphone connector
19. Optical-drive eject button
20. Optical drive
21. USB 2.0 connectors (2)
22. AC adapter connector
23. Camera
24. Camera indicator light
25. Display

Funktioner

1. Sikkerhedskabellås
2. Tænd/sluk-knap
3. Funktionstaster
4. Netværksstik
5. VGA-stik
6. HDMI-stik
7. USB 2.0-stik
8. Knapper på pegefelt (2)
9. Pegefelt
10. Tastatur
11. Strømindikator
12. Lysindikator for harddiskaktivitet
13. Indikator for batteristatus
14. Statusindikator for trådløs forbindelse
15. 3-i-1 mediekortlæser
16. Mikrofon
17. Lydudgang/stik til hovedtelefon
18. Lydindgang/mikrofonstik
19. Udløserknap til optisk drev
20. Optisk drev
21. USB 2.0-stik (2)
22. Vekselstrømsadapterstik
23. Kamera
24. Indikator for kamera
25. Skærm

Ominaisuudet

1. Suojakaapelin paikka
2. Virtapainike
3. Toimintonäppäinrivi
4. Verkkoliitin
5. VGA-liitin
6. HDMI-liitin
7. USB 2.0 -liitin
8. Kosketuslevyn painikkeet (2)
9. Kosketuslevy
10. Näppäimistö
11. Virran merkkivalo
12. Kiintolevyn toimintavalo
13. Akun tilan merkkivalo
14. Langattoman tilan merkkivalo
15. 3-i-1-mediakortinlukija
16. Mikrofoni
17. Äänilähtö-/kuulokeliitäntä
18. Äänitulo-/mikrofoniliitin
19. Optisen aseman poistopainike
20. Optinen asema
21. USB 2.0 -liitännät (2)
22. Vaihtovirtasovittimen liitin
23. Kamera
24. Kameran merkkivalo
25. Näyttö

Funksjoner

1. Åpning for sikkerhetskabel
2. Av/på-knapp
3. Funksjonstastrad
4. Nettverkskontakt
5. VGA-kontakt
6. HDMI-tilkobling
7. USB 2.0-kontakt
8. Knapper på styreplate (2)
9. Styreplate
10. Tastatur
11. Strømindikatorlampe
12. Aktivitetslampe for harddisk
13. Lampe for batteristatus
14. Lampe for trådløsstatus
15. 3-i-1-mediakortleser
16. Mikrofon
17. Lydutgang/hodetelefonkontakt
18. Lydingang/mikrofonkontakt
19. Utløserknap for optisk stasjon
20. Optisk stasjon
21. USB 2.0-kontakter (2)
22. Kontakt for strømadapter
23. Kamera
24. Indikatorlampe for kamera
25. Skjerm

Beskrivning

1. Plats för säkerhetskabel
2. Strömknapp
3. Rad med funktionsknappar
4. Nätverkskontakt
5. VGA-kontakt
6. HDMI-kontakt
7. USB 2.0-kontakt
8. Pekskivans knappar (2)
9. Pekskiva
10. Tangentbord
11. Strømindikator
12. Indikator för harddiskaktivitet
13. Batteristatusindikator
14. Indikator för trådlös status
15. 3-i-1-mediakortläsare
16. Mikrofon
17. Ljud ut/hörlurskontakt
18. Ljud in/mikrofonkontakt
19. Utmatningsknapp för optisk enhet
20. Optisk enhet
21. USB 2.0-kontakter (2)
22. Nätagadapterkontakt
23. Kamera
24. Indikatorlampan för kamera
25. Bildskärm

Flere oplysninger

- Hvis du vil have flere oplysninger om funktionerne og de avancerede indstillinger på din bærbare pc, skal du klikke på **Start** → **Alle programmer** → **Dell Help Documentation** eller gå til support.dell.com/manuals.
- Hvis du vil kontakte Dell vedrørende salg, teknisk support eller problemer med kundeservicen, skal du gå til dell.com/ContactDell. Kunder i USA skal ringe til 800-WWW-DELL (800-999-3355).

Lisätietoja

- Saat lisätietoja kannettavassa tietokoneessa käytettävissä olevista toiminnoista ja lisäasetuksista valitsemalla **Käynnistä** → **Kaikki ohjelmat** → **Dell Help Documentation** tai siirtymällä osoitteeseen support.dell.com/manuals.
- Jos yhteydenottoasi koskee myyntiä, teknistä tukea tai asiakaspalveluasioita, siirry osoitteeseen dell.com/ContactDell. Yhdysvalloissa voit soittaa numeroon 800-WWW-DELL (800-999-3355).

Mer informasjon

- Hvis du vil lære om hvilke funksjoner og avanserte valg som er tilgjengelig på den bærbare datamaskinen, klikker du på **Start** → **Alle programmer** → **Dell Help Documentation** (Dell hjelpedokumentasjon) eller går til support.dell.com/manuals.
- Hvis du vil kontakte Dell på grunn av problemer med salg, teknisk støtte eller kundeservice, går du til dell.com/ContactDell. Kunder i USA kan ringe 800-WWW-DELL (800-999-3355).

Mer information

- Om du vill läsa mer om funktionerna och avancerade alternativ på den bärbara datorn kan du klicka på **Start** → **Alla program** → **Dell Help Documentation** (hjälpdokumentation från Dell) eller gå till support.dell.com/manuals.
- Om du vill kontakta Dell om ärenden som gäller försäljning, teknisk support eller kundtjänst går du till dell.com/ContactDell. Kunder i USA kan ringa 800-WWW-DELL (800-999-3355).

Oplysningerne i dette dokument kan ændres uden varsel.

© 2011 Dell Inc. Alle rettigheder forbeholdes.

Varemærker, der er brugt i teksten: Dell™, DELL-logoet og Inspiron™ er varemærker tilhørende Dell Inc.

2011-03

Lovmodel: P22G

Lovtype: P22G001 og P22G002

Computermodel: Dell Inspiron M4040/14-N4050

Tämän asiakirjan tiedot voivat muuttua ilman erillistä ilmoitusta.

© 2011 Dell Inc. Kaikki oikeudet pidätetään.

Tässä tekstissä käytetyt tavaramerkit: Dell™, DELL-logo ja Inspiron™ ovat Dell Inc:n tavaramerkkejä.

2011-03

Säännösten mukainen malli: P22G

Säännösten mukainen tyyppi: P22G001 ja P22G002

Tietokoneen malli: Dell Inspiron M4040/14-N4050

Informasjonen i dette dokumentet kan endres uten varsel.

© 2011 Dell Inc. Med enerett.

Varemærker i teksten: Dell™, DELL-logoen og Inspiron™ er varemærker for Dell Inc.

2011-03

Forskriftsmodell: P22G

Forskriftstype: P22G001 og P22G002

Datamaskinmodell: Dell Inspiron M4040/14-N4050

Informationen i detta dokument kan ändras utan föregående meddelande.

© 2011 Dell Inc. Med ensamrätt.

Varumärken som används i den här texten: Dell™, DELL-logotypen och Inspiron™ varumärken som tillhör Dell Inc.

2011-03

Regelmodell: P22G

Regeltyp: P22G001 och P22G002

Datormodell: Dell Inspiron M4040/14-N4050